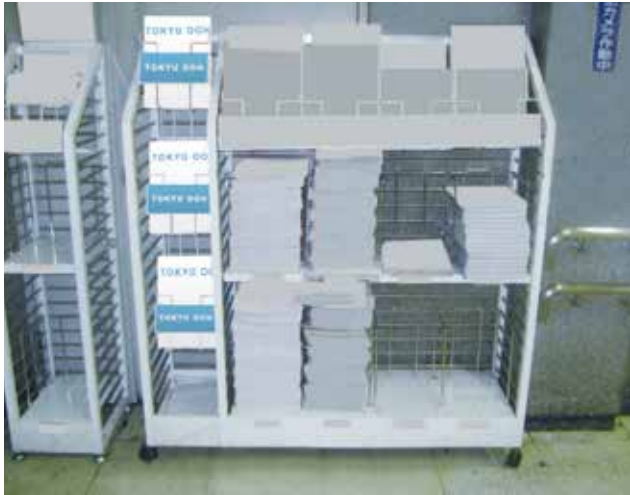


駅構内ラック広告

●改札内、コンコース等駅利用者に向けた冊子設置用の3段式ラックです。



規格

配布物の大きさはB5～最大でA4サイズまでです。

備考

1. 掲出開始日は毎月1日・11日・21日です。
2. 各駅3枠。場所の指定はできません。
3. 配布物の内容については、事前に審査を行います。
4. 競合クライアントの調整は行いません。
5. 補充作業は定期的に行います。
6. 掲出中の枠については、掲出終了確定後に先着順で販売開始。
7. ポケットのサイズはA4、奥行は8cm。
8. ネームプレートのサイズはW23×H10cm。
9. 掲出作業費は20万円（ネット）です。詳細はお問い合わせください。

掲出期間・掲出料

| 掲出駅 | 駅区分 | 各駅毎掲出料/月 | 全駅一括掲出料/月 | 備考 |
|------|-----|----------|-----------|--|
| 自由が丘 | A | 64,000円 | 500,000円 | ■東横線(3駅) 自由が丘 日吉 横浜 ■目黒線(1駅) 目黒 ■田園都市線(5駅) 三軒茶屋 二子玉川 溝の口 あざみ野 青葉台 ■大井町線(1駅) 大岡山 |
| 日吉 | A | 64,000円 | | |
| 横浜 | A | 64,000円 | | |
| 目黒 | A | 64,000円 | | |
| 三軒茶屋 | B | 58,000円 | | |
| 二子玉川 | A | 64,000円 | | |
| 溝の口 | A | 64,000円 | | |
| あざみ野 | B | 58,000円 | | |
| 青葉台 | B | 58,000円 | | |
| 大岡山 | B | 58,000円 | | |
| 計10駅 | | 616,000円 | | |

*1期(1ヵ月)1枠あたりの料金です。

納品日・作業日

| 納品日 | 作業日・時間帯 | | | |
|-------------|---------|-----------------|------|------|
| | 前日作業 | 当日作業 | 作業開始 | 作業終了 |
| 5営業日前 午前 | — | ○ (1・11・21日) | 午前 | 午後 |

駅看板

●設置場所やサイズ等バリエーションが豊富です。長期掲出で企業イメージの固定化を図るのに最適です。



駅看板には以下の種類がございます。

| | |
|----|--|
| 電飾 | 内照式の照明設備が1面毎に設置されている看板 |
| 普額 | 基本的に電飾と違い内照設備が看板毎に設置されていない看板。主に駅構内の壁面に設置されている。 |
| 建植 | 普額の中でも、基本的に自立で設置されている看板。 |

*その他柱を利用した看板などもございますので、お問い合わせください。

掲出料(1期6ヵ月)

東急線の各看板は1面1面設置環境や駅の乗降人員、稼働状況等を考慮した上で広告料金を算出しております。

納品日・作業日

| 納品日 | 作業日・時間帯 | | | |
|--------|---------|------|------|------|
| | 前日作業 | 当日作業 | 作業開始 | 作業終了 |
| 別途お問合せ | 別途お問合せ | | | |

備考

- ・ 掲出料以外に電気代・看板維持費・ガラス維持費などが発生する場合がございます。
- ・ 安全の観点から、環境や掲出仕様にかかわらず、掲出より3年経過した広告面は、お客様の負担により貼り替えをしていただきます。また、広告面は常に美観を保つため、原則として1年毎の意匠入れ替えをお願いしてまいります。
- ・ 境目、継ぎ目には、必ず透明テープなどで、補強を行うものとさせていただきます。
- ・ 意匠の一部変更などについては、一部貼り替えではなく、全てを貼り替えていただきます。