

マークタペストリー

NEW

●地上と京王井の頭線渋谷駅を接続するエスカレーター上の大型タペストリーで、通行者視線が集中する媒体です。



仕様

ターボリン幕

規格

タテ8.65m × ヨコ5.6m

掲出期間・掲出料

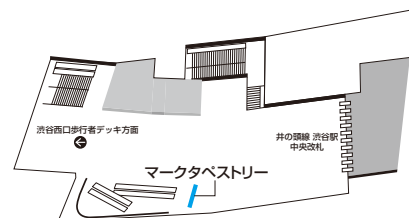
掲出期間	掲出料	製作費
2週間	2,300,000円	掲出料に含む
1ヵ月	3,500,000円	掲出料に含む

納品日・作業日

納品日	作業日・時間帯		
	前日作業	当日作業	作業開始
25日前 データ入稿	○	—	夜間

備考

1. 申込以前にクライアント審査がございます。
2. 連続掲出については原則、一期ごとの意匠変更とします。
3. 開始日は原則随時設定可
4. 吊下り式の掲出のため、意匠掲出後に多少の皺・弛みが生じます。



マークアトリウムバナー

NEW

●吹抜けガラス壁面に掲出する横断幕広告です。マークタペストリー同時掲出で相乗的な訴求効果が得られます。



仕様

クロス

規格

タテ4.05m × ヨコ4.39m

掲出期間・掲出料

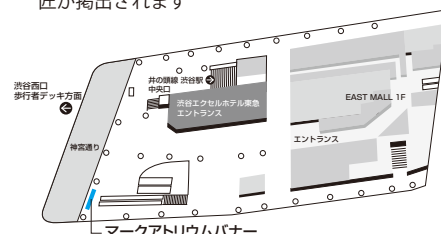
掲出期間	掲出料	製作費
2週間	1,400,000円	掲出料に含む
1ヵ月	1,700,000円	掲出料に含む

納品日・作業日

納品日	作業日・時間帯		
	前日作業	当日作業	作業開始
25日前 データ入稿	○	—	夜間

備考

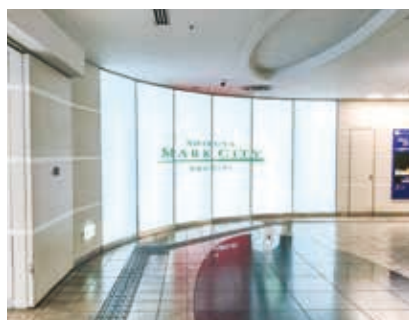
1. 申込以前にクライアント審査がございます。
2. 連続掲出については原則、一期ごとの意匠変更とします。
3. 開始日は原則随時設定可
4. 素材特性および掲出方法により、多少の皺・弛みが生じます。
5. 外向き面（神宮通り側）には渋谷マークシティ意匠が掲出されます



マークシャイニングウォール

NEW

●4F連絡通路手前に位置する、館内壁面看板としては最大のスペースです。長期掲出にも最適です。



仕様

インクジェットフィルム

規格

タテ2.855m × ヨコ6.974m

掲出期間・掲出料

掲出期間	掲出料	製作費
1期1ヵ月	500,000円	500,000円

納品日・作業日

納品日	作業日・時間帯		
	前日作業	当日作業	作業開始
25日前 データ入稿	○	—	夜間

備考

1. 申込以前にクライアント審査がございます。
2. 連続掲出については原則、一期ごとの意匠変更とします。
3. 開始日は原則随時設定可

