

# バスターミナルサイネージ

NEW

- 渋谷の玄関口であるフクラス1階バスターミナルに設置されている連続性のあるサイネージです。国内外の観光客にも強く訴求することが可能です。



## 規格

		バスターミナルサイネージ
仕様	寸法 (ディスプレイ部のみ)	43インチ×4面
	画素数	1,080×1,920
	画角	9:16
	ビジョン仕様	液晶ディスプレイ
	音声有無	無
	放映時間	4:30~25:00 (計20時間30分)

## 納品形態

設定項目	入稿仕様	使用可能なファイル形式	ファイル形式別の推奨
動画	[解像度] 横1,080×縦1,920 [フレームレート] 30fps [ビットレート] 4-25Mbps [ビットレートエンコーディング] CBR (固定ビットレート) [色形式] 4:2:0	.wmv	(ストリームタイプ) Windows Media Video 9
静止画	[解像度] 横1,080×縦1,920 [カラーモード] RGB形式	.jpg .png .bmp	なし

## 備考掲出規則ほか

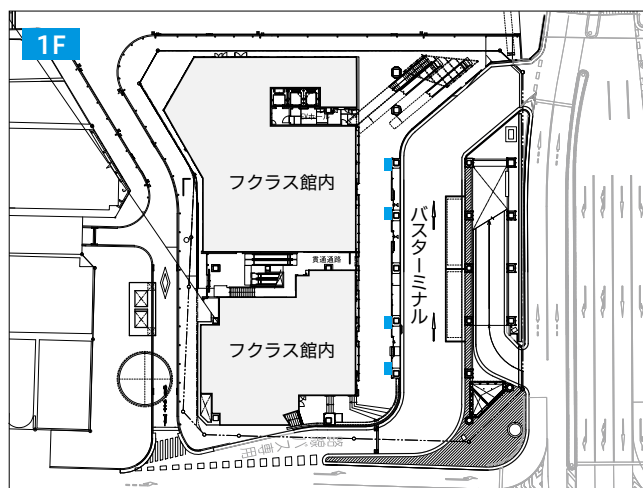
- ・最大3分ロールとなります。放映枠の編成は弊社で行います。
- ・TOKYU OOH各隣接広告商品の競合排除は行いません。
- ・複数素材の放映をご希望の場合、事前にお問い合わせください。
- ・最低放映時間は緊急時放映・支障を含め、全体の約80%とします。
- ・地区計画届出が必要を、審査素材は放映開始日より7営業日前までに納品してください。

## 媒体概要・放映料

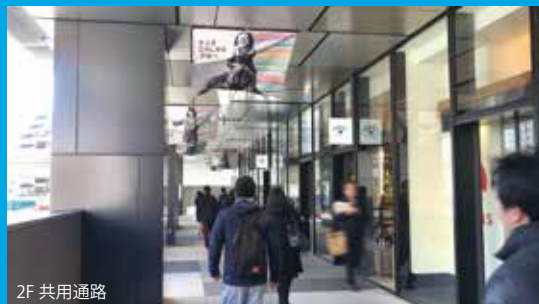
期間	秒数	枠数	放映料
7日間 (月~日)	30秒	6枠	42,000円

## 放映時間

4:30~25:00



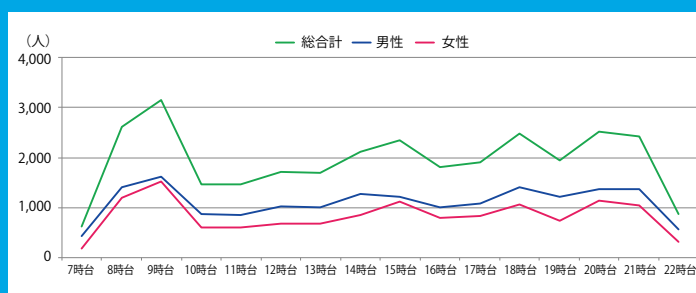
## 渋谷フクラス周辺流動の特徴 -データ-



### 渋谷フクラス1F/2F 共用通路

渋谷フクラスは渋谷駅と桜丘町・南平台方面の中継地点としての顔もあります。その外周に位置する共用通路は、通勤者や東急プラザ来店客など新たな流動を生み出します。

渋谷フクラス開業後の弊社調査により、2F 共用通路の通行者数が平日1日で合計31,176人に達する調査結果が得られました。特に朝8:00-10:00だけで通勤客を中心に5,700人もの通行量を観測し、渋谷における新しいビジネスターゲットエリアと言えます。また2F部にてJR渋谷駅と直結予定の連絡デッキ(建設中)により通行は一層スムーズになり、さらなる流動集中が見込まれます。(2020年1月実施 弊社調査データによる)



平日1日 7:00-23:00計測