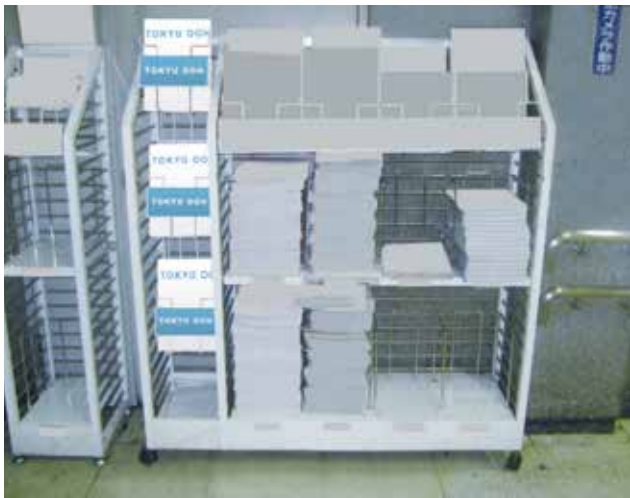


駅構内ラック広告

●改札内、コンコース等駅利用者に向けた冊子設置用の3段式ラックです。



規格

配布物の大きさはB5～最大でA4サイズまでです。

備考

1. 掲出開始日は毎月1日・11日・21日です。
2. 各駅3枠。場所の指定はできません。
3. 配布物の内容については、事前に審査を行います。
4. 競合クライアントの調整は行いません。
5. 補充作業は定期的に行います。
6. 掲出中の枠については、掲出終了確定後に先着順で販売開始。
7. ポケットのサイズはA4、奥行は8cm。
8. ネームプレートのサイズはW23×H10cm。
9. 掲出作業費は20万円(ネット)です。詳細はお問い合わせください。

掲出期間・掲出料

掲出駅	乗降客数(人)	駅区分	各駅毎掲出料/月	全駅一括掲出料/月	備考
自由が丘	506,251	A	64,000円	500,000円	■東横線(3駅) 自由が丘 日吉 横浜 ■目黒線(1駅) 目黒 ■田園都市線(5駅) 三軒茶屋 二子玉川 溝の口 あざみ野 青葉台 ■大井町線(1駅) 大井町
日吉	241,363	A	64,000円		
横浜	358,191	A	64,000円		
目黒	267,662	A	64,000円		
三軒茶屋	136,149	B	58,000円		
二子玉川	329,682	A	64,000円		
溝の口	308,343	A	64,000円		
あざみ野	135,448	B	58,000円		
青葉台	112,606	B	58,000円		
大井町	141,196	B	58,000円		
計10駅	2,536,891		616,000円		

●乗降客数は平成28年度1日平均(乗換客含む)
 *1期(1ヵ月)1枠あたりの料金です。

納品日・作業日

納品日	作業日・時間帯			
	前日作業	当日作業	作業開始	作業終了
5営業日前 午前	—	○ (1・11・21日)	午前	午後

駅看板

●設置場所やサイズ等バリエーションが豊富です。長期掲出で企業イメージの固定化を図るのに最適です。



駅看板には以下の種類がございます。

電飾	内照式の照明設備が1面毎に設置されている看板
普額	基本的に電飾と違い内照設備が看板毎に設置されていない看板。主に駅構内の壁面に設置されている。
建植	普額の中でも、基本的に自立で設置されている看板。

*その他柱を利用した看板などもございますので、お問い合わせください。

掲出料(1期6ヵ月)

東急線の各看板は1面1面設置環境や駅の乗降人員、稼働状況等を考慮した上で広告料金を算出しております。

納品日・作業日

納品日	作業日・時間帯			
	前日作業	当日作業	作業開始	作業終了
別途お問合せ	別途お問合せ			

備考

- ・掲出料以外に電気代・看板維持費・ガラス維持費などが発生する場合がございます。
- ・安全の観点から、環境や掲出仕様にかかわらず、掲出より3年経過した広告面は、お客様の負担により貼り替えをしていただきます。また、広告面は常に美観を保つため、原則として1年毎の意匠入れ替えをお願いしてまいります。
- ・境目、継ぎ目には、必ず透明テープなどで、補強を行うものとさせていただきます。
- ・意匠の一部変更などについては、一部貼り替えではなく、全てを貼り替えていただきます。