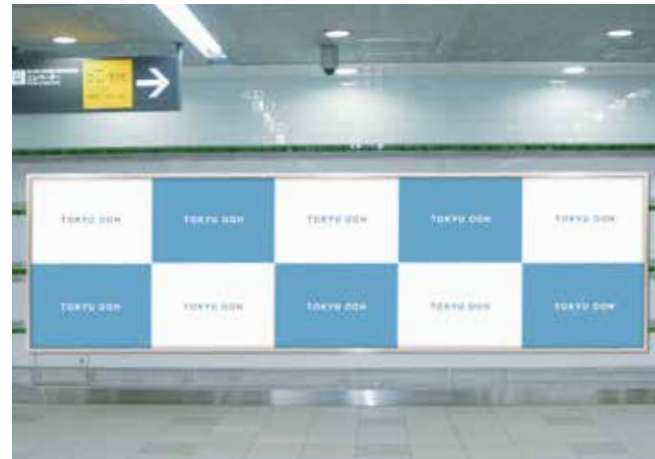


大型セットボード「ビッグ」

●田園都市線渋谷ビッグ30を筆頭に、主要駅に設置された大型集中掲出ボードです。

●ビッグ10 駅ばりポスター・セット



規格

B-0又は(B-1)

備考

1. 受付本数は、1期につき1本とさせていただきます。
2. ポスター搬入枚数は掲出枚数の1割増以上をご用意ください。

納品日・作業日

納品日	作業日・時間帯			
	前日作業	当日作業	作業開始	作業終了
5営業日前 午前	—	○ (月曜日)	午前	午後

掲出期間・掲出料

媒体名	掲出駅	枚数	期間	掲出料	作業日
ビッグ10	東横線 横浜	10枚(20枚)	7日	700,000円	月曜日

*枚数はB-0換算、()内はB-1換算。

●ビッグ8 駅ばりポスター・セット



規格

B-0又は(B-1)

備考

1. 受付本数は、1期につき1本とさせていただきます。
2. ポスター搬入枚数は掲出枚数の1割増以上をご用意ください。

納品日・作業日

納品日	作業日・時間帯			
	前日作業	当日作業	作業開始	作業終了
5営業日前 午前	—	○ (月曜日)	午前	午後

掲出期間・掲出料

媒体名	掲出駅	枚数	期間	掲出料	作業日
ビッグ8	大井町線・自由が丘	8枚(16枚)	7日	500,000円	月曜日
	東横線・横浜			560,000円	

*枚数はB-0換算、()内はB-1換算。

●ビッグシリーズ掲出位置一覧

