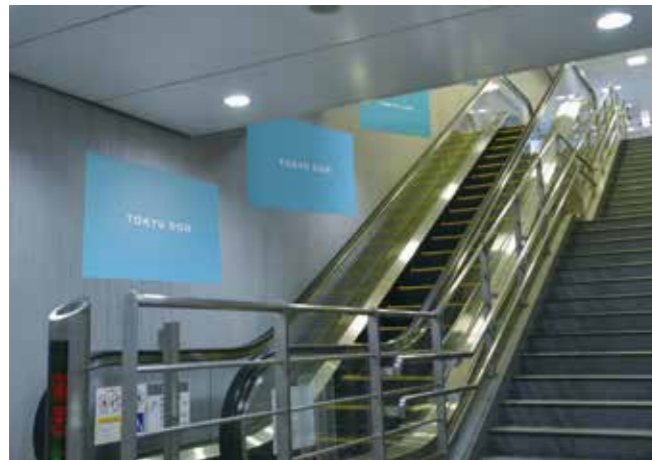


臨時集中ばり 駅ばりポスター・セット

●ドライマウントしたポスターを主として普段は媒体使用しない階段壁面を贅沢にジャックできる媒体です。



掲出期間・掲出料

| 設置駅 | 最大枚数 | 受付枚数 | 期間 | 提出料 (最大提出時) | 加工・取付費 | 作業日 |
|-------------|------|-------|------------|-------------|----------|-------|
| 東横線・渋谷 Aセット | 40枚 | 20枚以上 | 7日 | 3,500,000円 | 632,000円 | 日曜日夜間 |
| 東横線・渋谷 Bセット | 32枚 | 20枚以上 | | 2,800,000円 | 505,600円 | 日曜日夜間 |
| 田園都市線・渋谷 | 32枚 | 20枚以上 | 7日 | 2,800,000円 | 336,000円 | 月曜日 |
| 代官山 | 38枚 | 20枚以上 | | 1,615,000円 | 399,000円 | 月曜日 |
| 中目黒 | 10枚 | 10枚以上 | | 800,000円 | 189,300円 | 日曜日夜間 |
| 自由が丘 | 20枚 | 10枚以上 | | 1,600,000円 | 210,000円 | 日曜日夜間 |
| 武蔵小杉 | 24枚 | 10枚以上 | | 1,920,000円 | 252,000円 | 月曜日 |
| 横浜 | 25枚 | 10枚以上 | | 2,000,000円 | 262,500円 | 月曜日 |
| 大岡山 | 10枚 | 10枚以上 | | 725,000円 | 189,300円 | 日曜日夜間 |
| 三軒茶屋 | 24枚 | 10枚以上 | | 1,740,000円 | 346,800円 | 日曜日夜間 |
| 二子玉川 | 14枚 | 10枚以上 | | 1,120,000円 | 147,000円 | 月曜日 |
| 溝の口 | 26枚 | 10枚以上 | | 2,080,000円 | 273,000円 | 月曜日 |
| たまプラーザ | 19枚 | 10枚以上 | 1,235,000円 | 283,800円 | 日曜日夜間 | |
| あざみ野 | 28枚 | 10枚以上 | 2,030,000円 | 294,000円 | 月曜日 | |
| 青葉台 | 30枚 | 10枚以上 | 2,175,000円 | 315,000円 | 月曜日 | |

*枚数はB-0換算、B-1の場合は2倍。
 *加工・取付費はB-0、1枚あたり10,500円です。(B-1、1枚あたり5,250円)但し、東横線・渋谷の場合は15,800円。
 *上記枚数には予備分が含まれていません。
 *中目黒、たまプラーザ、大岡山の加工・取付費は84,300円、三軒茶屋は94,800円の夜間作業費を含めた料金となります。

規格

B-0又は(B-1)

備考

1. ポスターは、ドライマウント加工を施して掲出します。
2. 破損等による補充掲出は別途料金となります。
3. ポスターの搬入は、掲出開始日の7営業日前厳守です。
4. 駅構内状況などの変化に伴い、掲出枚数及び掲出位置については、若干変更する場合があります。
5. 品質維持、安全管理の理由で長期掲出の場合、3期毎の貼替えをお願いします。

納品日・作業日

| 設置駅 | 納品日 | 作業日・時間帯 | | | |
|----------|-------|---------|--------|-------|------|
| | | 前日作業 | 当日作業 | 作業開始 | 作業終了 |
| 東横線・渋谷 | 7営業日前 | ○(日曜日) | — | 日曜日夜間 | |
| 田園都市線・渋谷 | 午前 | — | ○(月曜日) | 午前 | 午後 |
| 月曜日作業駅 | 7営業日前 | — | ○(月曜日) | 午前 | 午後 |
| 日曜日作業駅 | 午前 | ○(日曜日) | — | 日曜日夜間 | |

臨時集中ばり・主要駅掲出位置一覧

