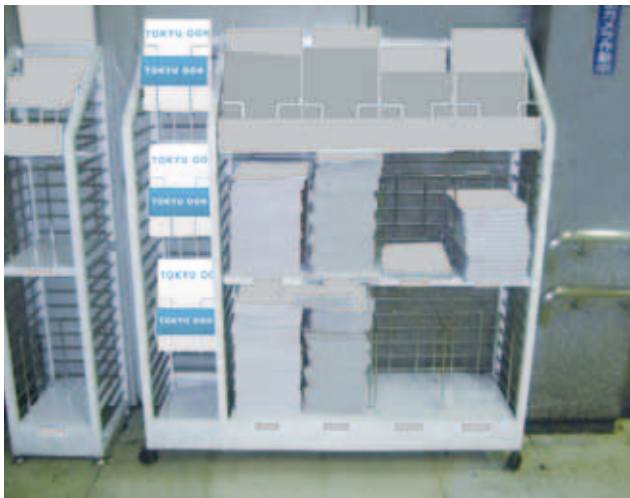


## 駅構内ラック広告

●改札内、コンコース等駅利用者に向けた冊子設置用の3段式ラックです。



### 規格

配布物の大きさはB5～最大でA4サイズまでです。

### 備考

1. 掲出開始日は毎月1日・11日・21日です。
2. 各駅3枠。場所の指定はできません。
3. 配布物の内容については、事前に審査を行います。
4. 競合クライアントの調整は行いません。
5. 補充作業は定期的に行います。
6. 掲出中の枠については、掲出終了確定後に先着順で販売開始。
7. ポケットのサイズはA4、奥行は8cm。
8. ネームプレートのサイズはW23×H10cm。
9. 作業費がかかります。詳細はお問い合わせください。

### 掲出期間・掲出料

掲出駅	乗降客数(人)	ランク	各駅毎掲出料/月	全駅一括掲出料/月	備考
自由が丘	485,781	A	64,000円	500,000円	■東横線(3駅) 自由が丘 武蔵小杉 日吉 ■目黒線(1駅) 目黒 ■田園都市線(5駅) 三軒茶屋 二子玉川 溝の口 あざみ野 青葉台 ■大井町線(1駅) 大井町
武蔵小杉	208,711	A	64,000円		
日吉	231,713	A	64,000円		
目黒	251,530	A	64,000円		
三軒茶屋	128,407	B	58,000円		
二子玉川	291,812	A	64,000円		
溝の口	295,664	A	64,000円		
あざみ野	133,282	B	58,000円		
青葉台	110,427	B	58,000円		
大井町	137,052	B	58,000円		
計10駅	2,274,879		616,000円		

●乗降客数は平成25年度1日平均(乗換客含む)  
 \*1期(1ヵ月)1枠あたりの料金です。

### 納品日・作業日

納品日	作業日・時間帯			
	前日作業	当日作業	作業開始	作業終了
5営業日前 午前	—	○ (1・11・21日)	午前	午後

## 武蔵小杉駅 柱ラック広告

●武蔵小杉駅を利用する人々の求める無料配布情報を、改札前柱に設置したラック広告です。



### 掲出期間・掲出料

掲出駅	期間	枠数	掲出料	掲出開始日
武蔵小杉駅	6ヵ月	6枠	720,000円	毎月 1日・11日・21日

### 規格

配布物の大きさはB5～最大でA4サイズまでです。

### 備考

1. 配布物の内容については、事前に審査を行います。
2. 競合クライアントの調整は行いません。
3. 補充作業は定期的に行います。
4. 掲出中の枠については、掲出終了確定後に先着順で販売開始。
5. ポケットのサイズはA4、奥行は10cm。
6. ネームプレートのサイズはW92.5×H14.5cm。

### 納品日・作業日

納品日	作業日・時間帯			
	前日作業	当日作業	作業開始	作業終了
5営業日前 午前	—	○ (1・11・21日)	午前	午後

デジタルメディア

車両広告

駅広告

渋谷街メディア

沿線マガジン

バスメディア

その他

東急沿線エリア  
データ編

東急線利用者  
データ編

東急バス  
データ編

その他  
データ編