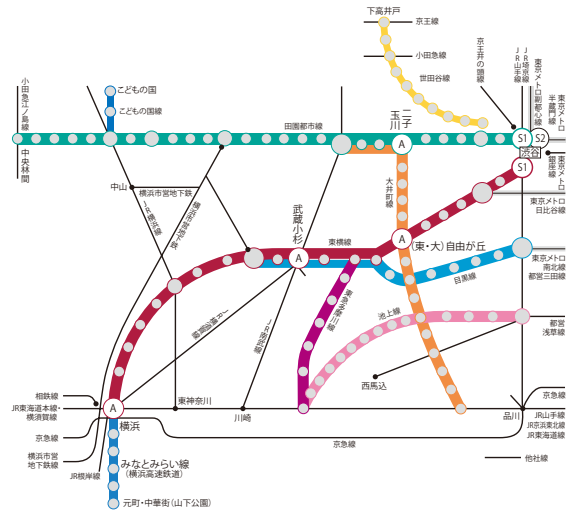
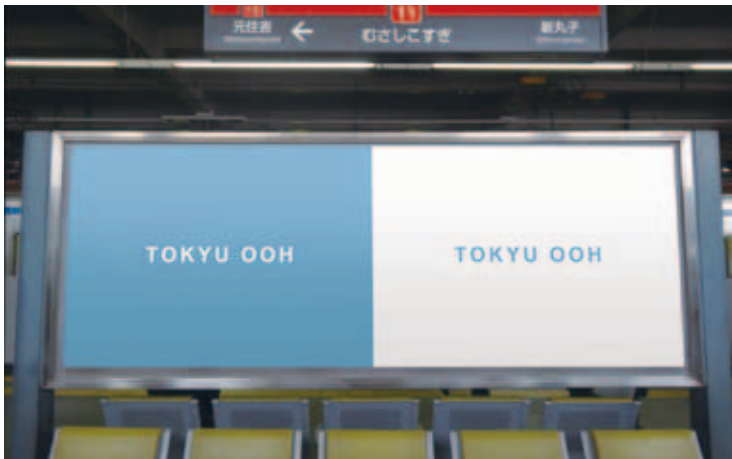


プレミアム5セット 駅ばりポスター・セット

●東急線の強みが詰まった主要駅をネットワーク! 的確、効果的なアプローチが可能です!



掲出期間・掲出料

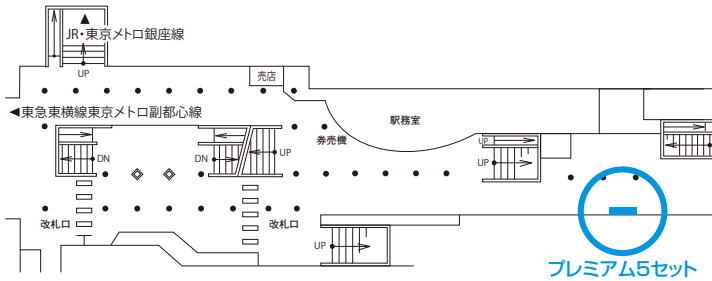
掲出駅(7駅)	規格	枚数	期間	掲出料	作業日
(東)(田) 渋谷	B-0×2枚 (B-1×4枚)	16枚 (32枚)	7日	800,000円	月曜日
(東)(大) 自由が丘					
(東) 武蔵小杉					
(東) 横浜					
(田) 二子玉川					

*枚数はB-0換算、()内はB-1換算。
* (東) 渋谷は2箇所(ホーム、コンコース各1箇所)掲出。

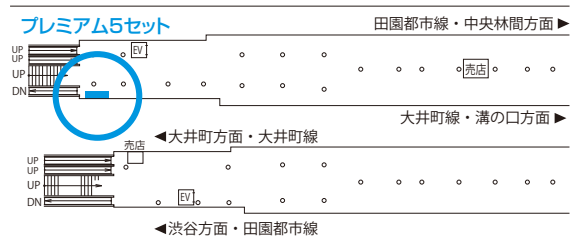
納品日・作業日

納品日	作業日・時間帯			
	前日作業	当日作業	作業開始	作業終了
5営業日前 午前	—	○ (月曜日)	午前	午後

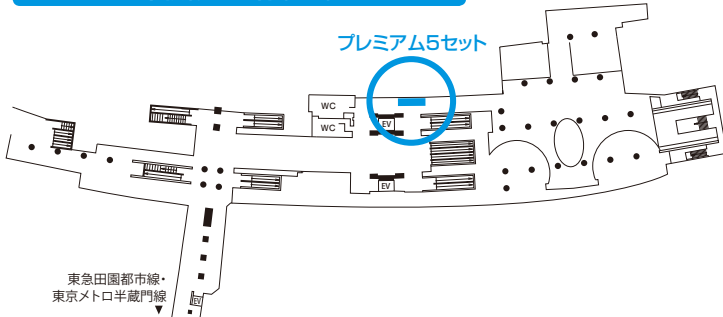
田園都市線・渋谷(B2F)



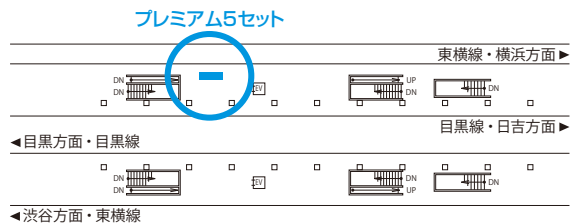
田園都市線/大井町線・二子玉川(ホーム)



東横線・渋谷(B4F)



東横線/目黒線・武蔵小杉(ホーム)



デジタルメディア

車両広告

駅広告

渋谷街メディア

沿線マガジン

バスメディア

その他

東急沿線エリア
データ編

東急線利用者
データ編

東急バス
データ編

その他
データ編